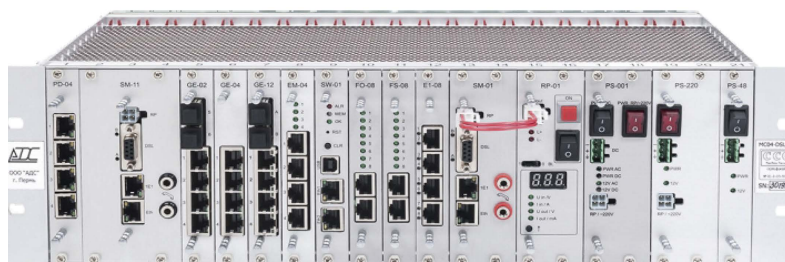




Универсальная платформа

Технические характеристики



По вопросам продаж и поддержки обращайтесь:

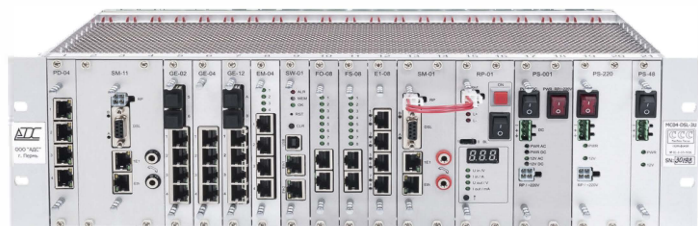
Архангельск (8182)63-90-72
Астана +7(7172)727-132
Белгород (4722)40-23-64
Брянск (4832)59-03-52
Владивосток (423)249-28-31
Волгоград (844)278-03-48
Вологда (8172)26-41-59
Воронеж (473)204-51-73
Екатеринбург (343)384-55-89
Иваново (4932)77-34-06
Ижевск (3412)26-03-58
Казань (843)206-01-48

Калининград (4012)72-03-81
Калуга (4842)92-23-67
Кемерово (3842)65-04-62
Киров (8332)68-02-04
Краснодар (861)203-40-90
Красноярск (391)204-63-61
Курск (4712)77-13-04
Липецк (4742)52-20-81
Магнитогорск (3519)55-03-13
Москва (495)268-04-70
Мурманск (8152)59-64-93
Набережные Челны (8552)20-53-41

Нижний Новгород (831)429-08-12
Новокузнецк (3843)20-46-81
Новосибирск (383)227-86-73
Орел (4862)44-53-42
Оренбург (3532)37-68-04
Пенза (8412)22-31-16
Пермь (342)205-81-47
Ростов-на-Дону (863)308-18-15
Рязань (4912)46-61-64
Самара (846)206-03-16
Санкт-Петербург (812)309-46-40
Саратов (845)249-38-78

Смоленск (4812)29-41-54
Сочи (862)225-72-31
Ставрополь (8652)20-65-13
Тверь (4822)63-31-35
Томск (3822)98-41-53
Тула (4872)74-02-29
Тюмень (3452)66-21-18
Ульяновск (8422)24-23-59
Уфа (347)229-48-12
Челябинск (351)202-03-61
Череповец (8202)49-02-64
Ярославль (4852)69-52-93

Универсальная платформа MC04-DSL-3U



Назначение

Специально для технологических сетей связи компанией АДС была разработана модульная цифровая система передачи MC04-DSL-3U. Данное изделие создавалось нашими специалистами на современной элементной базе и с использованием новых программных продуктов. MC04-DSL-3U - универсальный блок данной ЦСП, он представляет собой кассету с 21 слотом для установки плат высотой 3U, для монтажа в стойку 19" или в специально разработанный герметичный корпус. Такое решение сокращает количество ЗИП, обеспечивает взаимозаменяемость плат регенератора вставки-выделения и станционного оборудования.

Основные схемы применения

Основные схемы применения:

- терминальный мультиплексор;
- мультиплексор ввода-вывода;
- кроссировочный мультиплексор;
- регенератор вставки-выделения;
- Ethernet коммутатор 2-го и 3-го уровня;
- мультисервисный абонентский вынос;
- мультимедийный шлюз VoIP, TDMoIP;
- шлюз межстанционных сигнализаций;

Пользовательские интерфейсы

цифровые: 1,25 Гб/с оптический интерфейс, SHDSL, E1, Ethernet 10/100/1000 BASE-T (опционально PoE), 1000BASE-X, (SFP), RS-232, RS-485, RS-422, ОЦК, C1-И, C1-ТГ;

прямые абоненты типа FX0, FXS с поддержкой callerID (до 128 FXS на один блок);

двухпроводные и четырехпроводные интерфейсы соединительных линий (СЛ) типа E&M;

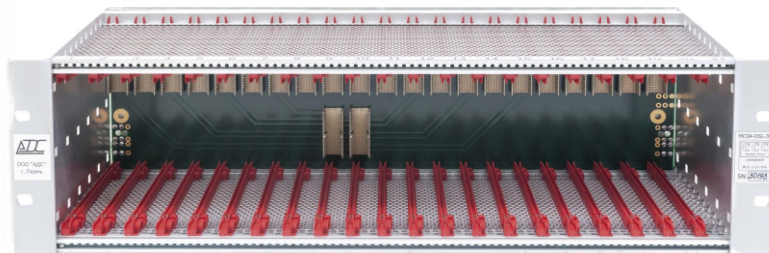
входные и выходные сигналы типа "сухой контакт".

Универсальная платформа MC04-DSL-3U

Основные возможности

- голосовая связь (в том числе диспетчерская, конференц-связь) на основе технологий TDM и VoIP, мультимедийный шлюз VoIP и TDMoIP;
- групповые каналы телеметрии;
- построение сетей передачи данных на основе пакетной коммутации, Ethernet-коммутатор 2-го и 3-го уровня, поддержка VLAN Ethernet (IEEE802.1Q/P);
- объединение различных "транспортных" направлений на основе медных и оптических линий связи в составе одного блока;
- кросс-коммутация $n \times 64$ кбит/с ($n = 1 \dots 1024$) между 32 потоками E1 и аналоговыми или низкоскоростными цифровыми интерфейсами, пакетная коммутация между любыми интерфейсами;
- цифровая шина Ethernet BackPlane обеспечивает объединение всех установленных цифровых интерфейсов по стыку SGMII (1000 Мбит/с) через коммутатор центральной платы (до 16 различных направлений со скоростью 1 Гбит/с);
- работа в режиме терминального мультиплексора, мультиплексора ввода-вывода, герметичного регенератора вставки-выделения, шлюза межстанционных сигнализаций;
- дистанционное питание по одной или двум парам медного кабеля. Питание до 8 линейных регенераторов с одной стороны или до 4 регенераторов вставки/выделения;
- гибкая схема резервирования цифровых потоков (например SHDSL и оптика) позволяет обеспечить высокую надёжность каналов связи;
- синхронизация от внутреннего генератора, от внешнего источника, от частоты входного сигнала;
- "горячая" замена плат, не требующая выключения питания, резервирование плат питания и управления;
- мониторинг и управление через WEB-интерфейс (требуется только браузер) или по протоколам SNMP, КПО-01. Применение программных изменений параметров без перерыва связи. Русскоязычный информативный интерфейс, позволяющий одновременно отслеживать параметры стыков всех устройств в сети связи;
- в одном блоке может размещаться до 8-и двухпарных DSL-модемов (G.SHDSL.bis – до – 30,6 Мбит/с) или до 4-х двухпарных DSL-модемов с независимыми источниками дистанционного питания;
- до 14 плат оптического тракта (по два оптических направления, до 16E1+1000 Мбит/с Ethernet).

Кассета MC04-DSL-3U



Универсальная кассета предназначена для установки сменных плат. Обеспечивает объединение всех установленных плат по шине TDM и по высокоскоростной шине Ethernet BackPlane.

Основные функции:

- установка 21 платы;
- установка 2 плат питания с функцией «горячего резерва» (20, 21 место);
- установка 2 центральных плат с функцией «горячего резерва» (9, 10 место);
- произвольная установка других плат.
- алюминиевый контейнер 19", высотой 3U;
- имеет перфорированные верхнюю и нижнюю крышки для вентиляции;
- габаритные размеры 485x135x190мм.

По вопросам продаж и поддержки обращайтесь:

Архангельск (8182)63-90-72	Калининград (4012)72-03-81	Нижегород (831)429-08-12	Смоленск (4812)29-41-54
Астана +7(7172)727-132	Калуга (4842)92-23-67	Новокузнецк (3843)20-46-81	Сочи (862)225-72-31
Белгород (4722)40-23-64	Кемерово (3842)65-04-62	Новосибирск (383)227-86-73	Ставрополь (8652)20-65-13
Брянск (4832)59-03-52	Киров (8332)68-02-04	Орел (4862)44-53-42	Тверь (4822)63-31-35
Владивосток (423)249-28-31	Краснодар (861)203-40-90	Оренбург (3532)37-68-04	Томск (3822)98-41-53
Волгоград (844)278-03-48	Красноярск (391)204-63-61	Пенза (8412)22-31-16	Тула (4872)74-02-29
Вологда (8172)26-41-59	Курск (4712)77-13-04	Пермь (342)205-81-47	Тюмень (3452)66-21-18
Воронеж (473)204-51-73	Липецк (4742)52-20-81	Ростов-на-Дону (863)308-18-15	Ульяновск (8422)24-23-59
Екатеринбург (343)384-55-89	Магнитогорск (3519)55-03-13	Рязань (4912)46-61-64	Уфа (347)229-48-12
Иваново (4932)77-34-06	Москва (495)268-04-70	Самара (846)206-03-16	Челябинск (351)202-03-61
Ижевск (3412)26-03-58	Мурманск (8152)59-64-93	Санкт-Петербург (812)309-46-40	Череповец (8202)49-02-64
Казань (843)206-01-48	Набережные Челны (8552)20-53-41	Саратов (845)249-38-78	Ярославль (4852)69-52-93

сайт: <http://adc.nt-rt.ru> | эл. почта: dcb@nt-rt.ru